



## 「中庭を愉しむ大空間の家」

プライバシー性が確保された中庭が、室内と一体的につながる大開口・大空間が特長です。外の豊かさをご家族の気配が家のどこに居ても感じられる、贅沢なひと時をご提案します。「開放感」と「プライバシーの確保」が両立された空間デザインを、ぜひご体感ください。

また、耐震性と断熱性に優れ、北陸の気候にも適した「プレウォール工法」により、高品質の住まいを実現。「デザイン性」と「品質・性能」を高いレベルでバランスよく叶える家づくりを、住宅展示場でご確認いただけます。

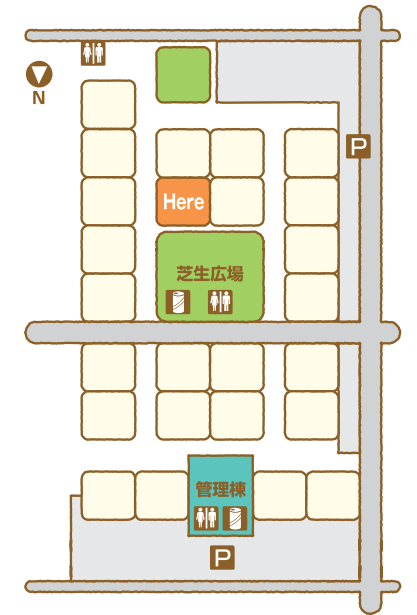
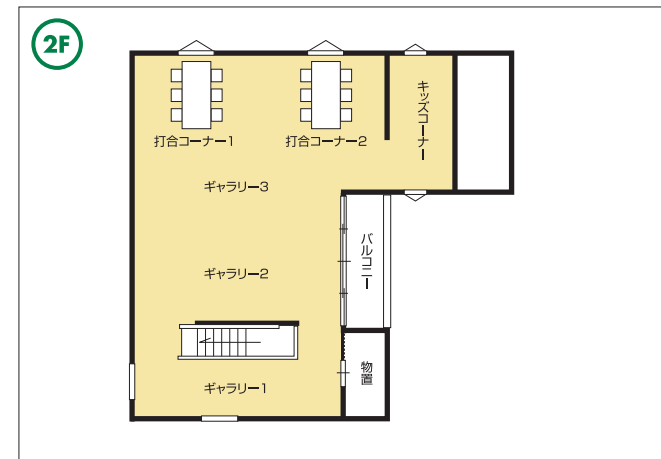


- 工 法：木造軸組パネル併用工法
- 1階床面積：141.70㎡
- 2階床面積：99.76㎡
- 延床面積：241.46㎡
- 施工面積：262.14㎡

家の森展示場 / 0776-41-2233

URL <https://www.arshome.co.jp>  
E-mail [request@arshome.co.jp](mailto:request@arshome.co.jp)

アルスホーム株式会社 本社 / 富山県富山市婦中町島本郷 1-1



### MEMO

-----

-----

-----

-----

-----

-----

-----

-----