



2020年、株式会社関組は、創業85周年、創立70周年を迎えました。



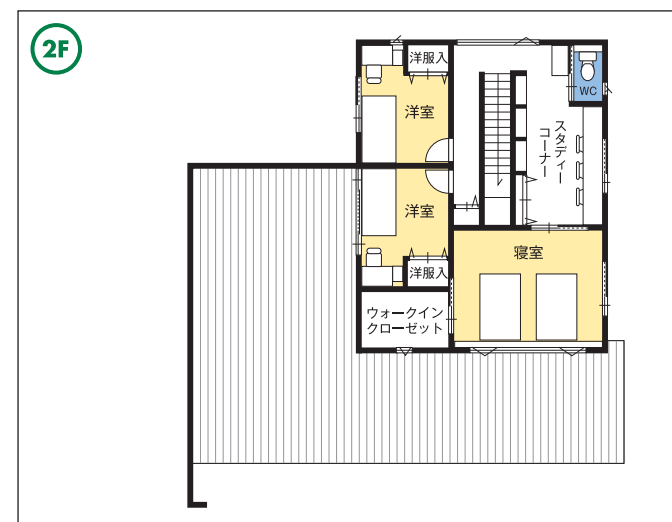
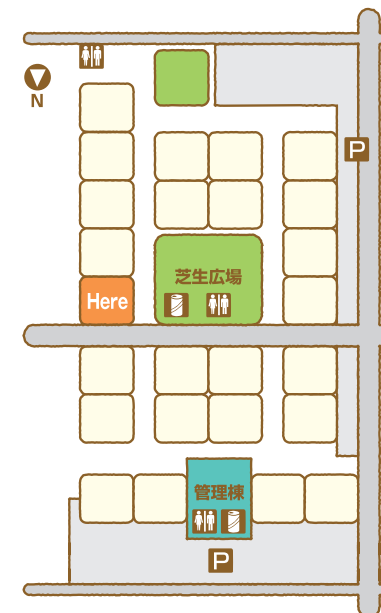
皆さまのご来場を心よりお待ちしております！

- 工法：木造住宅 ●1階床面積：116.61㎡ ●2階床面積：63.24㎡
- 延床面積：179.85㎡ ●施工面積：231.30㎡

家の森展示場 / 0776-41-7755

URL <http://www.vivage.jp>
E-mail info@chell-living.jp

(株)関組グループ シェルリビング株式会社 福井市北四ツ居2丁目14-18 TEL0776-57-7755



MEMO

