

永和大型耐震柱・耐震壁・耐震梁工法

クリ英ター永和(株)



『ZEHの暮らし』

今後、お家を検討する上で、切っても切り離せなくなるのが、ZEHではないでしょうか？

『ZEH』聞いた事はあってもまいちピンとこない… そんな方は、ぜひ当展示場をご覧ください！ ZEH仕様で建てた展示場です！

まずは『ZEH』の内容より、体感する事から始めてみてはいかがでしょうか？

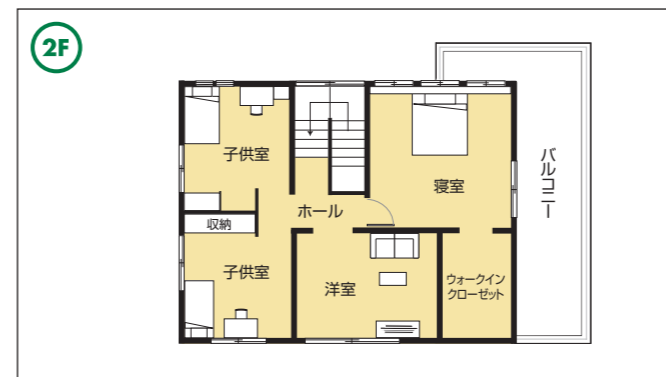
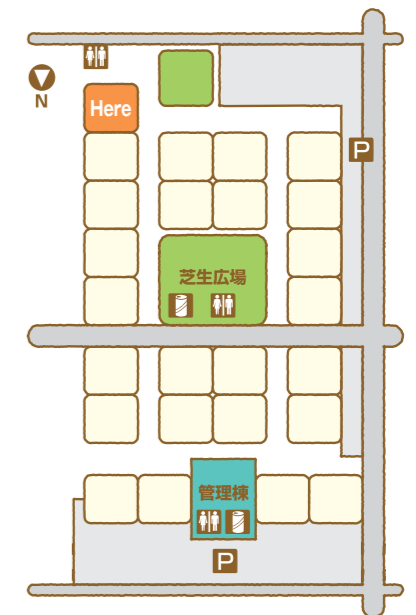


- 工 法：木造在来軸組パネル工法
- 1階床面積：91.72㎡
- 2階床面積：63.00㎡
- 延床面積：154.72㎡
- 施工面積：163.30㎡

家の森展示場 / 0776-41-4466

URL <http://www.creatorhome.co.jp/>
E-mail info@creatorhome.co.jp

クリ英ター永和株式会社 営業本部 / 鯖江市吉江町11-10 TEL.0778-54-7775



MEMO
