

永平寺に育まれた



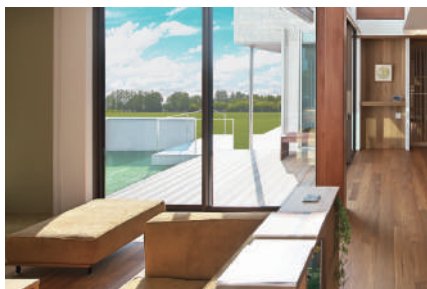
Sugikodachi  
すぎこだち



## 機能的で強く、美しく、そして自由に。

県産材である杉材を利用して、最高ランクの耐震等級3を取得。永和住宅だからこそできる木を生かした健康的で安らぎがあり、安全な住まいが完成しました。また断熱性能はUA値0.46の次世代基準を達成し、床下冷暖房「ココチア」を搭載。家中を一年中快適な温度にコントロールします。

共働き率1位の福井に合わせ、家事動線をシンプルにし、収納の分別化を図り家族の時間を共有できる住まいを目指しました。IoT設備も導入し、スマートハウスを実体験いただけます。

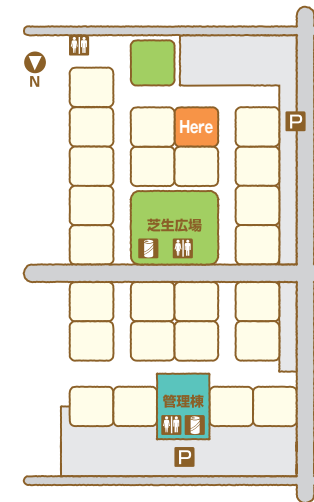
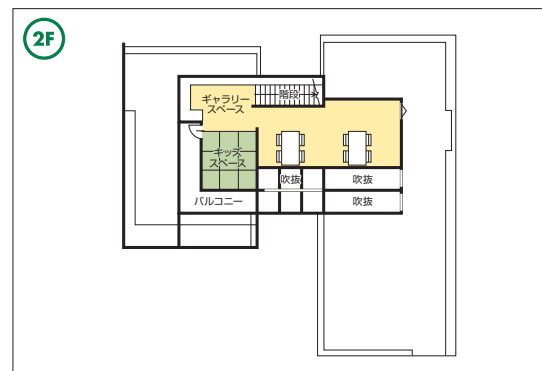
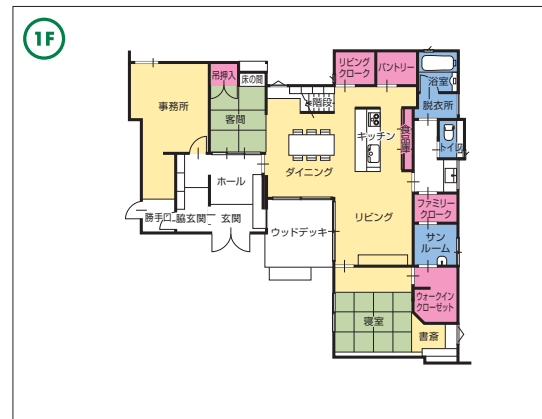


- 工 法：木造軸組パネル工法「S.E.N.S」
- 1階床面積：113.55㎡
- 2階床面積：37.00㎡
- 延床面積：150.55㎡
- 施工面積：163.05㎡

永和住宅 本社 / 0776-21-7788

URL <http://www.eiwahome.co.jp/>  
E-mail [soumu@eiwahome.co.jp](mailto:soumu@eiwahome.co.jp)

永和住宅株式会社 本社 / 福井市問屋町4-620



MEMO

-----

-----

-----

-----

-----

-----

-----

-----