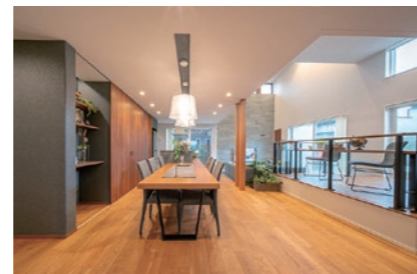




共働き夫婦の時間がより充実する間取りの家

質感高く洗練された都市型デザインの佇まい。日々を駆け足で過ごす共働きの夫婦の理想を叶えたプレミアム住宅です。家族の時間が深まるサンクンリビングや自然と会話が生まれるスキップエリア、生活リズムが異なる夫婦も安心の1階寝室等、「家族のコミュニケーション」と「くつろぎの時間」を考えた変化に富んだ空間を随所に配置した住まい。家事・身支度の人の動きを考えて計算された効率の良い動線 & 収納で暮らしにゆったりとした充実したくつろぎタイムを創造します。石友ホームが考える「共働き子育て家族の理想の住まい」をぜひ一度ご体感ください。

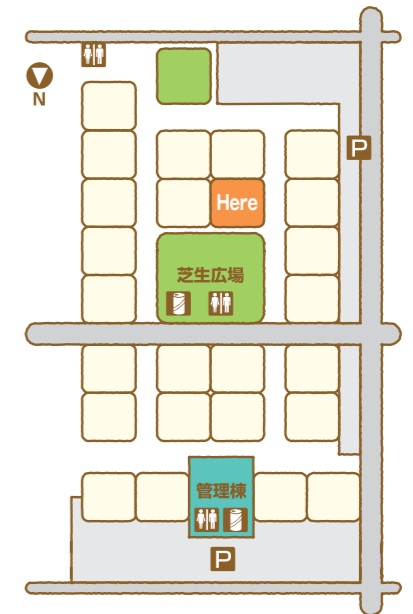
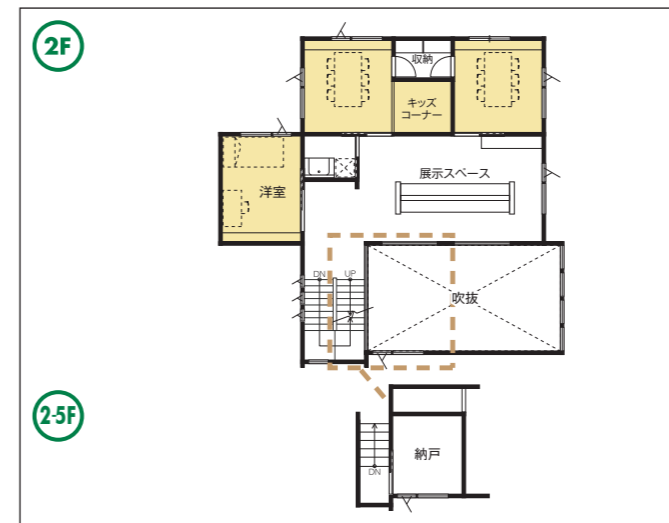
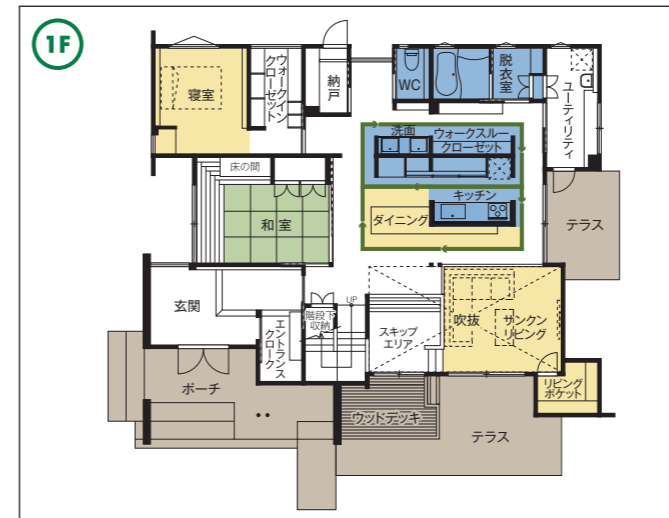


- 工 法：ハイベア工法（在来軸組工法・パネル併用工法）
- 1階床面積：147.90㎡
- 2階床面積：79.62㎡
- 延床面積：227.52㎡
- 施工面積：260.27㎡

家の森展示場 / 0776-41-8180

URL <http://www.ishitomo-home.co.jp>
E-mail ishitomo@ishitomo-home.co.jp

石友ホーム株式会社 福井支社 / 福井市高柳1丁目2505番地 TEL0776-57-7171



MEMO
