



## 『光と風』があふれる住まい

気密性・断熱性を高めた省エネルギーのために、水を発砲剤とした特殊ウレタンの断熱材を使用。適切な気密化は計画換気の効率を高め、花粉症などのアレルギー疾患などの予防にも役立ちます。また、ふんだんに配置された窓からはやさしい光と風を取り入れる事で、家族が安らげる快適な住まいが完成します。



家族が集まるリビングスペースに開放感を演出させ、そこから注ぐ優しい光が家族をまた和やかにしてくれます。



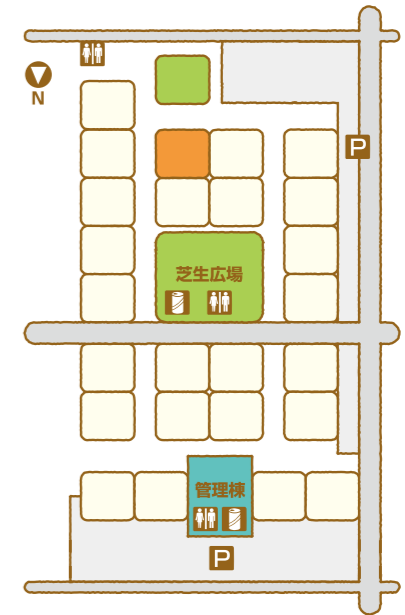
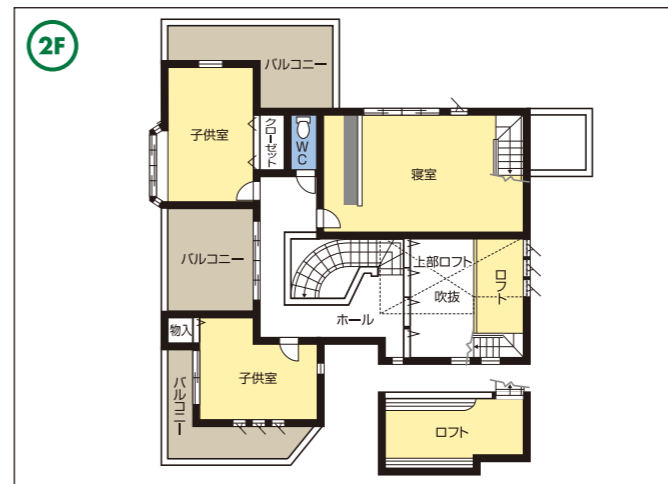
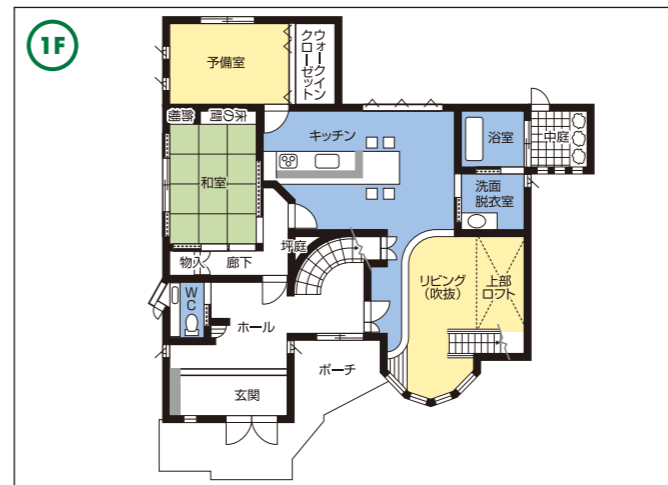
キッチンに、カウンター・ダイニングテーブルをオールインワンにしてホームパーティーなんかはいかがでしょうか。

- 工 法：木造在来軸組工法
- 1階床面積：111.05㎡
- 2階床面積：88.75㎡
- 延床面積：199.80㎡
- 施工面積：269.02㎡

家の森展示場 / **0776-41-4833**

URL <http://www.oomachi-housing.co.jp>  
E-mail [info@oomachi-housing.co.jp](mailto:info@oomachi-housing.co.jp)

株式会社大町ハウジング 本社 / 福井市花堂東1丁目5番33号 TEL.076-33-5855



### MEMO

-----

-----

-----

-----

-----

-----

-----