

ふわっふわのウールでお家全体をすっばり断熱。

**ウールの家** 屋上にもうひとつのリビング PLUS ONE LIVING

スマートハウス・ゼロエネ対応



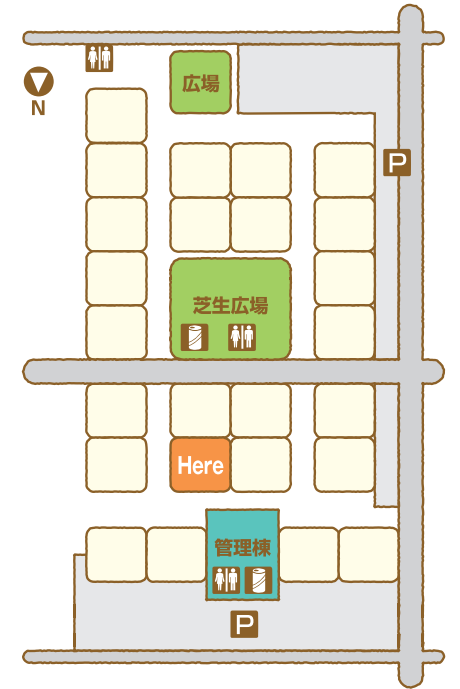
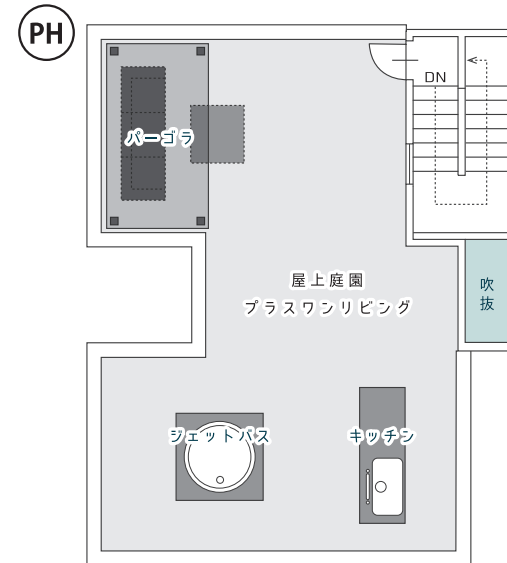
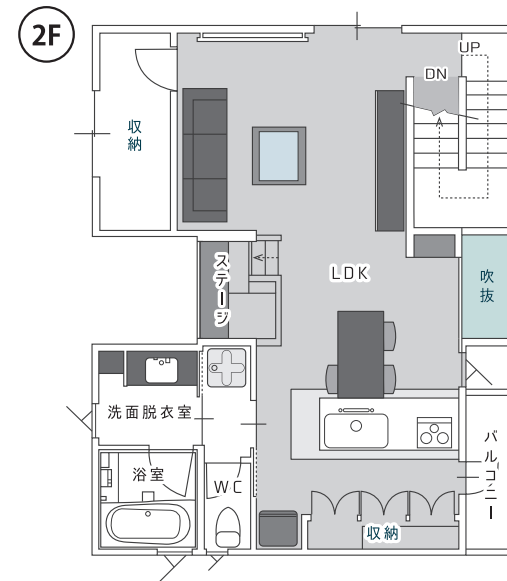
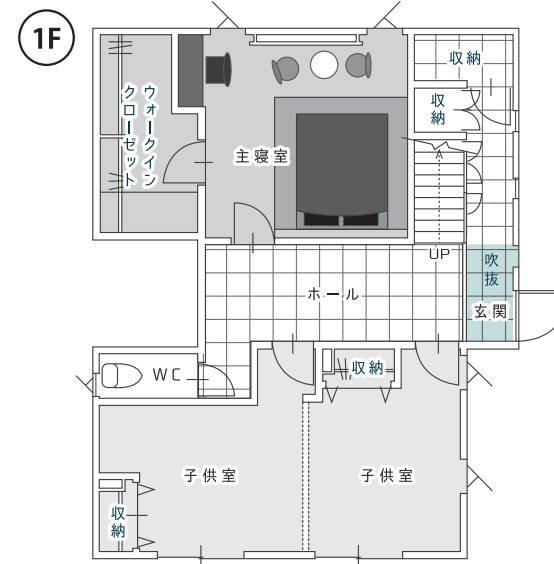
家は生活の中で一番長い時間を過ごす場所。だからこそ「ココロ」と「財布」に余裕を持ちながらも、妥協せず誇りが持てるカッコいい家に住んでいただきたい。そんな想いから、屋上リビング付き木造住宅「ウールの家・プラスワンリビング」は誕生しました。

デザインに徹底的にこだわるだけでなく、ハイグレードな住宅設備も標準装備。家に求められる「快適性」「安全性」などの基本性能はすべて「あたりまえ」に採用し、ホテルのように快適で、カッコいい住まいを実現しました。機能性や利便性ばかりを重視するのではなく、暮らす人のこころの在り方を変えるような住空間を提供します。



家の森展示場 ☎ **0800-200-2665** URL <https://shimizu-kenso.jp>  
E-mail [plusonelivinghouse-w@basil.ocn.ne.jp](mailto:plusonelivinghouse-w@basil.ocn.ne.jp)

ウールの家 プラスワンリビング (運営会社：株式会社清水建装)  
福井営業所/福井市和田2丁目1805 2F-D TEL / 0776-50-2565



ウールの家『あたりまえの標準仕様』

- |              |                     |
|--------------|---------------------|
| ZEH 対応       | トリプルガラス断熱サッシ(主たる居室) |
| BELS 認証      | 断熱玄関ドア              |
| 長期優良住宅       | 全灯LED照明             |
| 省令準耐火構造      | 省エネ設備               |
| 羊毛断熱材        | オール電化               |
| 耐震等級3+制震W構造  | 主要構造躯体40年保証         |
| セルフクリーニング外装材 | 第三者保証制度             |

屋上庭園つき低燃費住宅

- 工 法：在来軸組工法
- 延床面積：125.28㎡ (37.89坪)
- 1階床面積：59.33㎡
- 施工面積：126.94㎡ (38.39坪)
- 2階床面積：57.67㎡
- 屋上面積：51.12㎡ (15.46坪)
- PH床面積：6.62㎡

MEMO

---



---



---



---