



暮らしを守る、家族を守る パナソニック耐震住宅工法 テクノストラクチャーの家

人生100年ともいわれる時代。大切な家族の笑顔を守りたいから、ずっと長く、快適に住み続けられる家をお届けしたい。

総建ハウジングは、テクノストラクチャー工法を取り入れ全棟構造計算、耐震等級3を標準仕様とし、災害後も安心して住み続けられる強く、快適で安心な暮らしを守ります。

私たちは、長年培った確かな住まいづくりの技術とテクノストラクチャー工法の強さ、パナソニックの先進技術で、さらなる快適・便利な暮らしをご提案します。

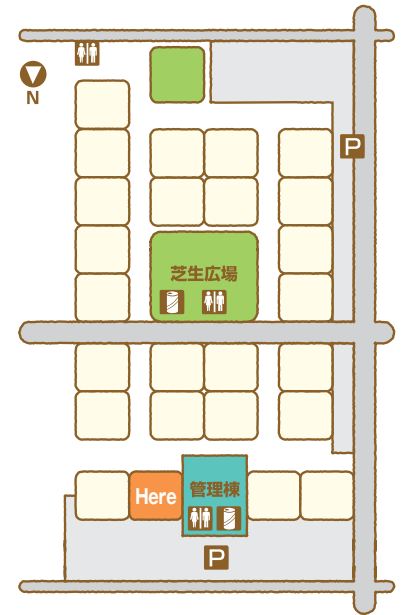
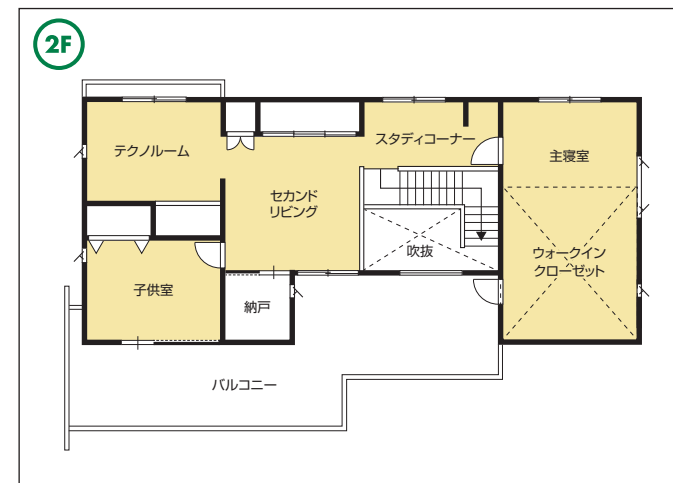
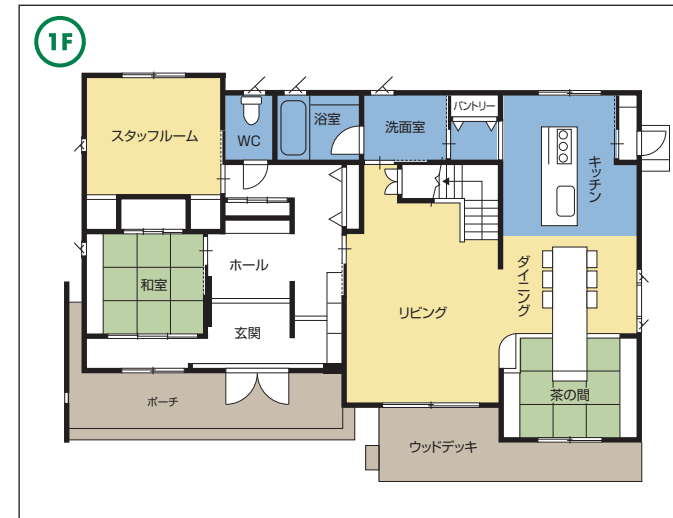


- 工 法：パナソニック耐震住宅工法テクノストラクチャー
- 1階床面積：118.00㎡
- 2階床面積：77.53㎡
- 延床面積：195.53㎡
- 施工面積：245.92㎡

家の森展示場 / 0776-41-1785

URL <https://www.soukenhousing.jp>
E-mail info@soukenhousing.jp

株式会社 総建ハウジング 本社 / 福井市問屋町3丁目1007番地の1 TEL.0776-25-5700



MEMO
