



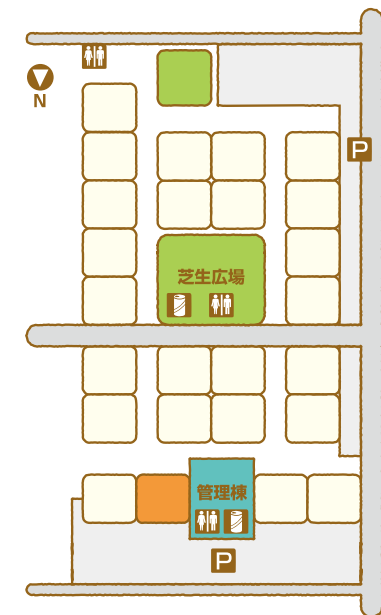
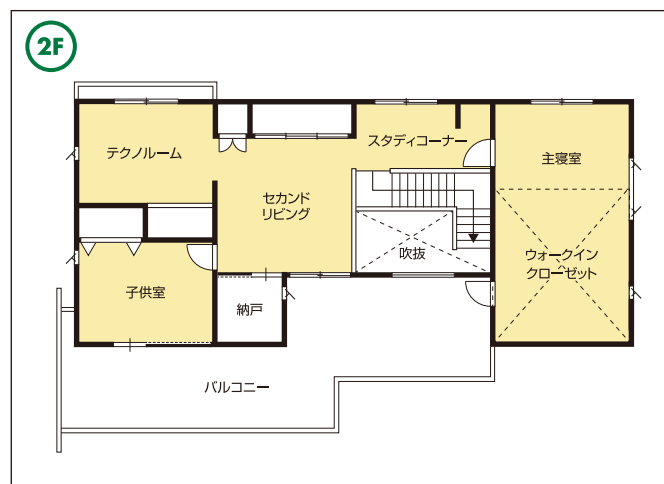
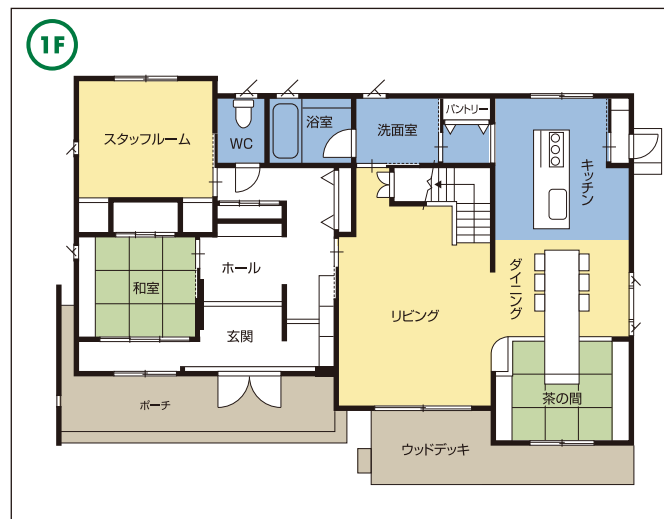
強固な構造体とエネルギーの効率化に
 省エネを徹底追求し安心して暮らせる住まい

住まいにも、環境にも配慮した極めて高い性能を求められる現在。そのニーズに応えるために、住宅を構成するほとんどの要素において省エネを追求しました。

パナソニックの先進テクノロジーを結集した「スマートテクノ・エコイェ」は構造計算に裏付けされた強固な構造体「テクノストラクチャー」に、おうちで電気を「つくり」ムダなく「活かし」ECO マネシステムでエネルギーを楽しみながらマネジメントします。

安心とともに暮らす、スマートな生活をお届けします。

- 工 法：パナソニック耐震住宅工法テクノストラクチャー
- 1階床面積：118.00㎡
- 2階床面積：77.53㎡
- 延床面積：195.53㎡
- 施工面積：245.92㎡



MEMO

